



Администрация Пермского муниципального округа Пермского края
Комитет имущественных отношений

РАСПОРЯЖЕНИЕ

08.04.2024

№ 984

Об установлении публичного сервитута на часть земельного участка

В соответствии со ст. 23, гл. V.7 Земельного кодекса Российской Федерации, Федеральным законом от 25.10.2001 № 137-ФЗ «О введении в действие Земельного кодекса Российской Федерации», пп. 3.2.5 п. 3.2 разд. 3 Положения о комитете имущественных отношений администрации Пермского муниципального округа, утвержденного решением Думы Пермского муниципального округа Пермского края от 29.11.2022 № 48, на основании ходатайства публичного акционерного общества «Россети Урал» (ИНН 6671163413, ОГРН 1056604000970) (далее - ПАО «Россети Урал») от 25.03.2024 № 3505:

1. Установить в интересах ПАО «Россети Урал» публичный сервитут площадью 36 кв.м на часть земельного участка:

- с кадастровым номером 59:32:3720008:1735 (36 кв.м), расположенный по адресу: Пермский край, Пермский район, Двуреченское с/п, в 0,02 км южнее д. Староверово.

Цель: Подключения (технологического присоединения) к сетям инженерно-технического обеспечения - Строительство ВЛ 10 кВ, ТП 10/0,4 кВ, ВЛ 0,4 кВ с установкой ПУ для электроснабжения деревни Грузди (4500085936).

Срок: 49 лет.

2. Утвердить границы публичного сервитута земельного участка, указанного в п. 1 настоящего распоряжения, согласно прилагаемой схеме расположения границ публичного сервитута.

3. Срок, в течение которого использование указанного в п. 1 настоящего распоряжения земельного участка в соответствии с их разрешенным использованием будет невозможно или существенно затруднено в связи с осуществлением сервитута – не установлен.

4. Порядок установления зон с особыми условиями использования территорий и содержание ограничений прав на земельные участки в границах таких зон установлен Постановлением Правительства РФ от 24.02.2009 № 160

«О порядке установления охранных зон объектов электросетевого хозяйства и особых условий использования земельных участков, расположенных в границах таких зон».

5. Плата за публичный сервитут устанавливается в соответствии с Федеральным законом от 29.07.1998 № 135-ФЗ (ред. от 19.12.2022) «Об оценочной деятельности в Российской Федерации» и методическими рекомендациями, утверждёнными приказом Минэкономразвития России от 04.06.2019 № 321.

6. Комитету имущественных отношений администрации Пермского муниципального округа в течение 5 рабочих дней со дня подписания настоящего распоряжения:

6.1. направить настоящее распоряжение в Управление Федеральной службы государственной регистрации, кадастра и картографии по Пермскому краю;

6.2. направить настоящее распоряжение в ПАО «Россети Урал», а также сведения о лицах, являющихся правообладателями земельных участков, сведения о лицах, подавших заявления об учете их прав (обременений прав) на земельные участки, способах связи с ними, копии документов, подтверждающих права указанных лиц на земельный участок;

6.3. разместить настоящее распоряжение на официальном сайте Пермского муниципального округа в информационно-телекоммуникационной сети «Интернет» (www.permokrug.ru).

7. Настоящее распоряжение вступает в силу со дня его подписания.

8. Контроль за исполнением распоряжения оставляю за собой.

И.о. председателя комитета

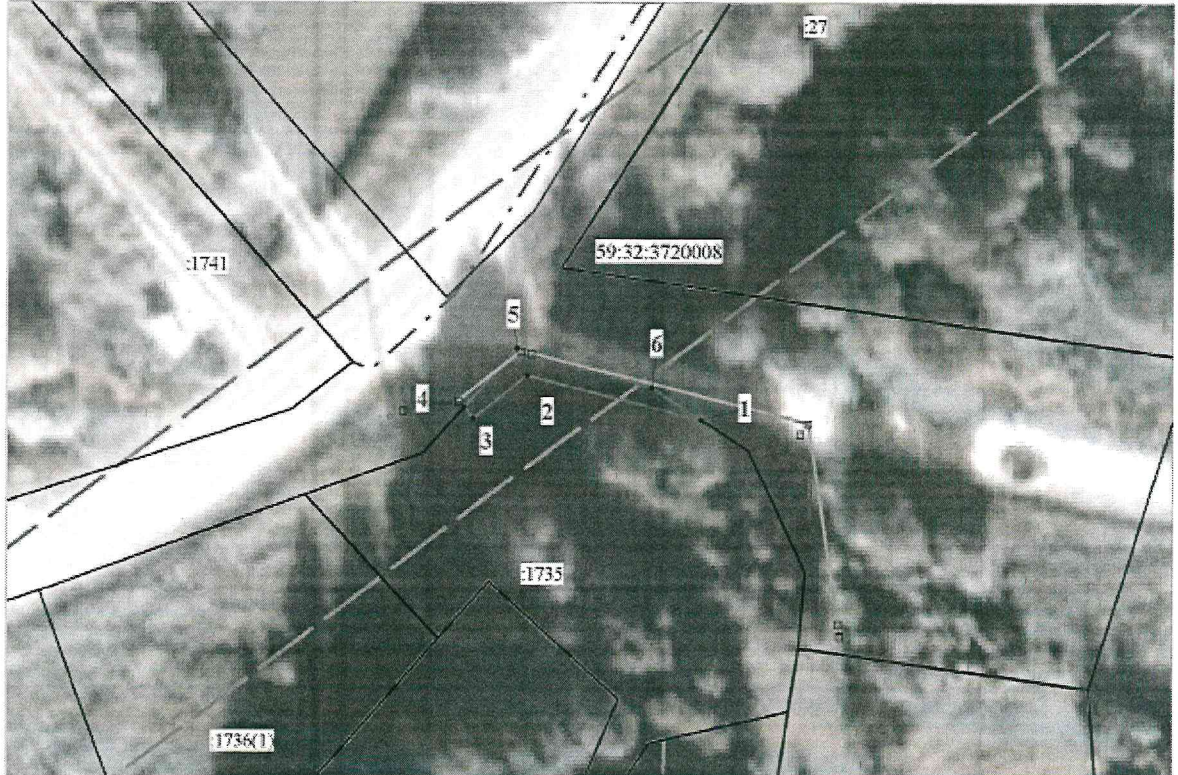


М.В. Королева

Приложение № 1
к распоряжению
комитета имущественных
отношений администрации
Пермского муниципального округа
от 08.04.2024 № 984

СХЕМА РАСПОЛОЖЕНИЯ ГРАНИЦ ПУБЛИЧНОГО СЕРВИТУТА
«Строительство ВЛ 10 кВ, ТП 10/0,4 кВ, ВЛ 0,4 кВ с установкой ПУ для электроснабжения
деревни Грузди (4500085936)».

Местоположение: Пермский край, Пермский муниципальный округ, д. Грузди
Площадь земель и/или части земельного участка, кв.м: 36



Масштаб 1:500

Описание границ смежных землепользователей

Описание границы	Смежный землепользователь (при наличии кадастровый номер земельного участка)	Площадь обременения, кв.м
от точки 1 до точки 4	59.32.3720008; 1735	36
от точки 4 до точки 1	земли Пермского муниципального округа	0
Итого:		36

Каталог координат (Система координат МСК-55, зона 2)

Обозначение характеристики точки границы	Координаты, м		Метод определения координат характерной точки	М, м
	X	Y		
1	2	3	4	5
1	498938.97	2261602.20	Геодетический метод	0.1
2	498942.70	2261587.44	Геодетический метод	0.1
3	498939.02	2261582.90	Геодетический метод	0.1
4	498939.98	2261582.15	Геодетический метод	0.1
5	498945.10	2261586.58	Геодетический метод	0.1
6	498941.71	2261598.00	Геодетический метод	0.1
1	498938.97	2261602.20	Геодетический метод	0.1

Условные обозначения

- проектные границы публичного сервитута
- 59:32:3720008 - кадастровый номер квартала
- :22 - граница и номер земельного участка, сведения о котором внесены в ЕГРН
- Строительство ВЛ 0,4 кВ
- 1 - обозначение характерной точки проектной границы публичного сервитута
- охранный зона ЛЭП
- граница муниципального образования